

## 8. Kanton Zürich,

(ohne Winterthur), Zürich, dann Ortschaften in alphabetischer Reihenfolge

Emanuel Labhardt 11.3.1810 – 10.6.1874



## Emanuel Labhardt Werkverzeichnis



**Bild-Nr.** 251

**Eigentümer-Nr.**

**Bildtitel**

**Vue de la ville de Zurich prise du lac, 1860**

**Zeichner und Lithograph**

**Emanuel Labhardt**

**Technik**

**Lithographie**

**Signaturen**

**E. Labhardt, C. Studer Winterthur (verm. Lithogr. Anstalt)**

**Gerahmt / ungerahmt**

**gerahmt**

**Masse Bild**

**23,5 x 48,5 cm**

**Eigentümer**

**privat**

**Bemerkungen**

**Blick auf Zürich vom See aus**

## Emanuel Labhardt Werkverzeichnis



<b>Bild-Nr.</b>	<b>252</b>	<b>Eigentümer-Nr.</b>	
<b>Bildtitel</b>		<b>Zürich, um 1860</b>	
<b>Zeichner</b>		<b>Emanuel Labhardt</b>	
<b>Lithograf/Stecher</b>		<b>Johannes Ruff, 1813-1886</b>	
<b>Technik</b>		<b>Lithographie koloriert</b>	
<b>Signaturen</b>		<b>E. Labhardt, J. Ruff</b>	
<b>Gerahmt / ungerahmt</b>		<b>gerahmt</b>	
<b>Masse</b>	<b>Bild</b>	<b>23,5 x 31,5 cm</b>	
<b>Eigentümer</b>		<b>privat</b>	
<b>Bemerkungen</b>		<b>Basiert auf der Zeichnung des Panoramablattes Nr. 251 Werkverzeichnis im , ist jedoch 13,5 cm weniger breit, siehe auch Blatt 253 -256</b>	

## Emanuel Labhardt Werkverzeichnis



<b>Bild-Nr.</b>	<b>253</b>	<b>Eigentümer-Nr.</b>	
<b>Bildtitel</b>		<b>Ansicht der Stadt Zürich vom See her, um 1860</b>	
<b>Zeichner</b>		<b>Emanuel Labhardt</b>	
<b>Lithograph</b>		<b>Johannes Ruff (1813-1886)</b>	
<b>Technik</b>		<b>Gouache auf Lithographie</b>	
<b>Signaturen</b>		-	
<b>Gerahmt / ungerahmt</b>		<b>ungerahmt</b>	
<b>Masse Bild</b>		<b>33,0 x 45,0 cm</b>	
<b>Eigentümer</b>		<b>Museum zu Allerheiligen, Schaffhausen, Sammlung Bernhard Neher</b>	
<b>Bemerkungen</b>		<b>gleiches Blatt wie Nr. 254, siehe Bemerkungen auf diesem Blatt, ähnlich wie Blatt 252, jedoch andere Masse und andere Technik</b>	



## Emanuel Labhardt Werkverzeichnis



<b>Bild-Nr.</b>	<b>254</b>	<b>Eigentümer-Nr.</b>	<b>Zürich, II, E, 76</b>
<b>Bildtitel</b>		<b>Zurich, Nouveau Pont et Quai, um 1885</b>	
<b>Zeichner</b>		<b>Emanuel Labhardt</b>	
<b>Lithograf/Stecher</b>		<b>Johannes Ruff (1813-1886)</b>	
<b>Ev. Verlag od. lithogr. Anstalt</b>		<b>Kunsthandlung Heinrich Appenzeller (1854-1921) Zürich</b>	
<b>Technik</b>		<b>Gouache auf Lithographie</b>	
<b>Gerahmt / ungerahmt</b>		<b>ungerahmt</b>	
<b>Masse Bild</b>		<b>33,2 x 44,9 cm</b>	
<b>Eigentümer</b>		<b>Zentralbibliothek Zürich, Graphische Sammlung und Fotoarchiv</b>	
<b>Bemerkungen</b>		<b>Ruff hat Labhardts Litho von 1860, siehe Werkverzeichnis Nr. 253) aktualisiert mit der neuen Quaibrücke, erstellt 1881, eingeweiht 1884, Der Raddampfer „Linth-Escher“ stand 1839-1862 im Dienst.(Siehe auch Blatt 252 und 253)</b>	

## Emanuel Labhardt Werkverzeichnis



<b>Bild-Nr.</b>	<b>255</b>	<b>Eigentümer-Nr.</b>	
<b>Bildtitel</b>		<b>Zürich, um 1865</b>	
<b>Zeichner</b>		<b>Emanuel Labhardt</b>	
<b>Lithograf</b>		<b>Johannes Ruff (1813-1886)</b>	
<b>Technik</b>		<b>Lithographie</b>	
<b>Signaturen</b>		<b>dessiné par Labhardt, gravé par Ruff</b>	
<b>Gerahmt / ungerahmt</b>		<b>ungerahmt</b>	
<b>Masse Bild</b>		<b>30,0 x 39,5</b>	
<b>Eigentümer</b>		<b>Hans Rutishauser, Kreuzlingen</b>	
<b>Bemerkung</b>		<b>Nr. 255 und 256 sind zwei nicht kolorierte Lithographien, gleiches Sujet wie Blatt 252 und 254, Blatt 253 ausser der Brücke ebenfalls gleich.</b>	

## Emanuel Labhardt Werkverzeichnis



<b>Bild-Nr.</b>	<b>256</b>	<b>Eigentümer-Nr.</b>	
<b>Bildtitel</b>		<b>Zürich, um 1865</b>	
<b>Zeichner</b>		<b>Emanuel Labhardt</b>	
<b>Lithograf</b>		<b>Johannes Ruff (1813-1886)</b>	
<b>Technik</b>		<b>Lithographie</b>	
<b>Signaturen</b>		<b>dessiné par Labhardt, gravé par Ruff</b>	
<b>Gerahmt / ungerahmt</b>		<b>ungerahmt</b>	
<b>Masse Bild</b>		<b>33,5 x 45,0 cm</b>	
<b>Eigentümer</b>		<b>Hans Rutishauser, Kreuzlingen</b>	
<b>Bemerkung</b>		<b>Blatt 255 und 256 sind zwei nicht kolorierte Lithographien, gleiches Sujet wie Blatt 252 und 254, Blatt 253 ausser der Brücke ebenfalls gleich.</b>	

## Emanuel Labhardt Werkverzeichnis



<b>Bild-Nr.</b>	<b>257</b>	<b>Eigentümer-Nr.</b>	
<b>Bildtitel</b>		<b>Vue prise du Balcon de l'hotel Baur au Lac de Zurich, um 1860</b>	
<b>Zeichner</b>		<b>Emanuel Labhardt</b>	
<b>Lithograf</b>		<b>Caspar Studer (1798-1868)</b>	
<b>Technik</b>		<b>Lithographie</b>	
<b>Signaturen</b>		<b>E. Labhardt, Lith. de C. Studer à Winterthur</b>	
<b>Gerahmt / ungerahmt</b>		<b>gerahmt</b>	
<b>Masse</b>		<b>27 x 50 cm</b>	
<b>Eigentümer</b>		<b>privat</b>	
<b>Bemerkung</b>		<b>Aehnliches Blatt wie 258 Werkverzeichnis</b>	



## Emanuel Labhardt Werkverzeichnis



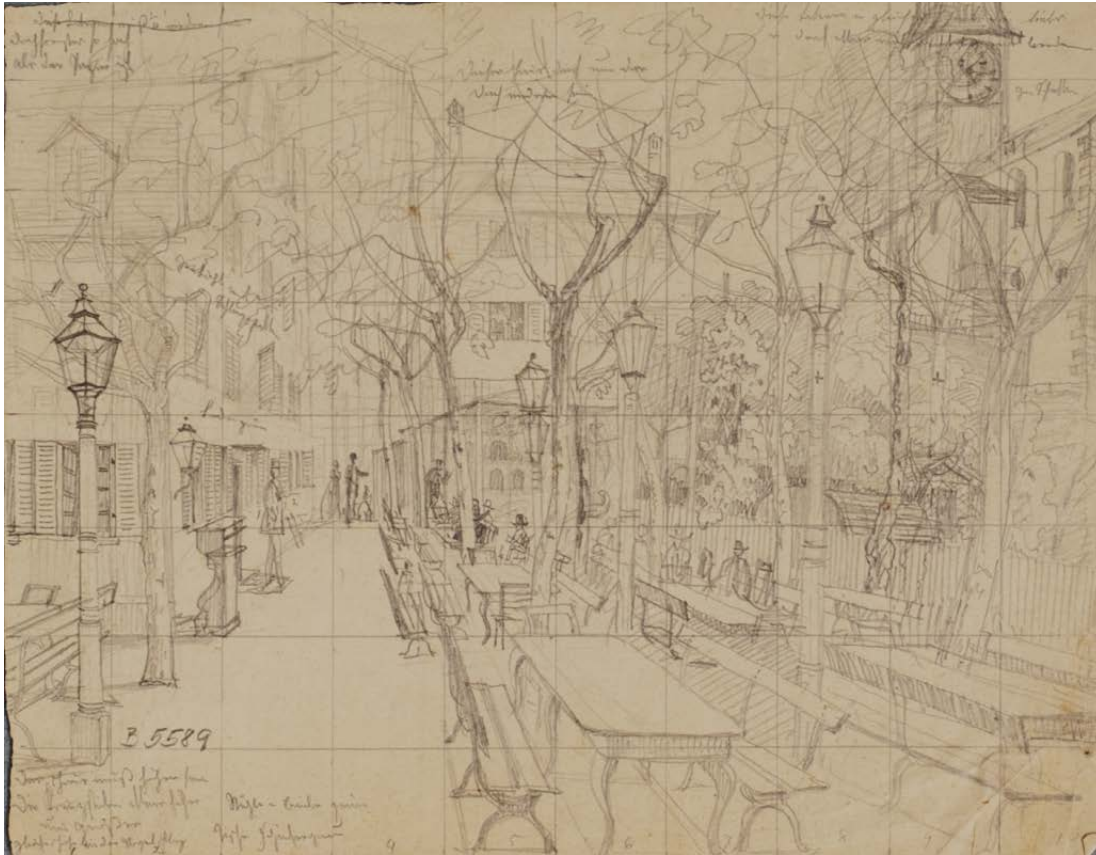
<b>Bild-Nr.</b>	<b>258</b>	<b>Eigentümer-Nr.</b>	
<b>Bildtitel</b>		<b>View of the Lake of Zurich with Villa Rosau, um 1860</b>	
<b>Zeichner</b>		<b>Emanuel Labhardt</b>	
<b>Technik</b>		<b>Gouache</b>	
<b>Signaturen</b>		<b>E. Labhardt</b>	
<b>Gerahmt / ungerahmt</b>		<b>ungerahmt</b>	
<b>Masse Bild</b>		<b>?</b>	
<b>Eigentümer</b>		<b>unbekannt</b>	
<b>Bemerkung</b>		<b>Gleiche Ansicht wie Lithographie Nr.257 Werkverzeichnis, jedoch anderes Format</b>	

## Emanuel Labhardt Werkverzeichnis



<b>Bild-Nr.</b>	<b>259</b>	<b>Eigentümer-Nr. MzA, B 5588</b>
<b>Bildtitel</b>		<b>Zürich mit Lindenhof und Kornhaus</b>
<b>Zeichner</b>		<b>Emanuel Labhardt</b>
<b>Technik</b>		<b>Bleistiftskizze</b>
<b>Signaturen</b>		
<b>Gerahmt / ungerahmt</b>		<b>ungerahmt</b>
<b>Masse Blatt</b>		<b>22,4 x 30,8 cm</b>
<b>Eigentümer</b>		<b>Stadt Schaffhausen</b>
<b>Standort</b>		<b>Museum zu Allerheiligen, Schaffhausen</b>

## Emanuel Labhardt Werkverzeichnis



<b>Bild-Nr.</b>	<b>260</b>	<b>Eigentümer-Nr. MzA, B 5589</b>
<b>Bildtitel</b>	<b>Zürich: Strassenpartie mit Gaslaternen und Blick auf St. Peter</b>	
<b>Zeichner</b>	<b>Emanuel Labhardt</b>	
<b>Technik</b>	<b>Bleistiftzeichnung</b>	
<b>Signaturen</b>	<b>-</b>	
<b>Gerahmt / ungerahmt</b>	<b>ungerahmt</b>	
<b>Masse Blatt</b>	<b>17,3 x 22,4 cm</b>	
<b>Eigentümer</b>	<b>Stadt Schaffhausen</b>	
<b>Standort</b>	<b>Museum zu Allerheiligen, Schaffhausen</b>	



## Emanuel Labhardt Werkverzeichnis



<b>Bild-Nr.</b>	<b>261</b>	<b>Eigentümer-Nr.</b>	<b>Katzensee, 1, 2</b>
<b>Bildtitel</b>		<b>Katzensee, um 1870</b>	
<b>Zeichner und Lithograf</b>		<b>Emanuel Labhardt</b>	
<b>Technik</b>		<b>Getönte Lithographie</b>	
<b>Signaturen</b>		<b>E. Labhardt in Feuerthalen</b>	
<b>Gerahmt / ungerahmt</b>		<b>ungerahmt</b>	
<b>Masse Bild</b>		<b>20,2 x 29,8 cm</b>	
<b>Eigentümer</b>		<b>Zentralbibliothek Zürich, Graphische Sammlung und Fotoarchiv</b>	

## Emanuel Labhardt Werkverzeichnis



<b>Bild-Nr.</b>	<b>262</b>	<b>Eigentümer-Nr. MzA B 5672</b>
<b>Bildtitel</b>		<b>Kappel (am Albis) Kloster, um 1840</b>
<b>Zeichner</b>		<b>Emanuel Labhardt</b>
<b>Technik</b>		<b>Tuschzeichnung</b>
<b>Signaturen</b>		<b>E. Labhardt (Rückseite)</b>
<b>Gerahmt / ungerahmt</b>		<b>ungerahmt</b>
<b>Masse Bild</b>		<b>32.0 x 46,5 cm</b>
<b>Eigentümer</b>		<b>Stadt Schaffhausen</b>
<b>Standort</b>		<b>Museum zu Allerheiligen, Schaffhausen</b>
<b>Bemerkung</b>		<b>Original zu Blatt Nr. 263 Werkverzeichnis</b>

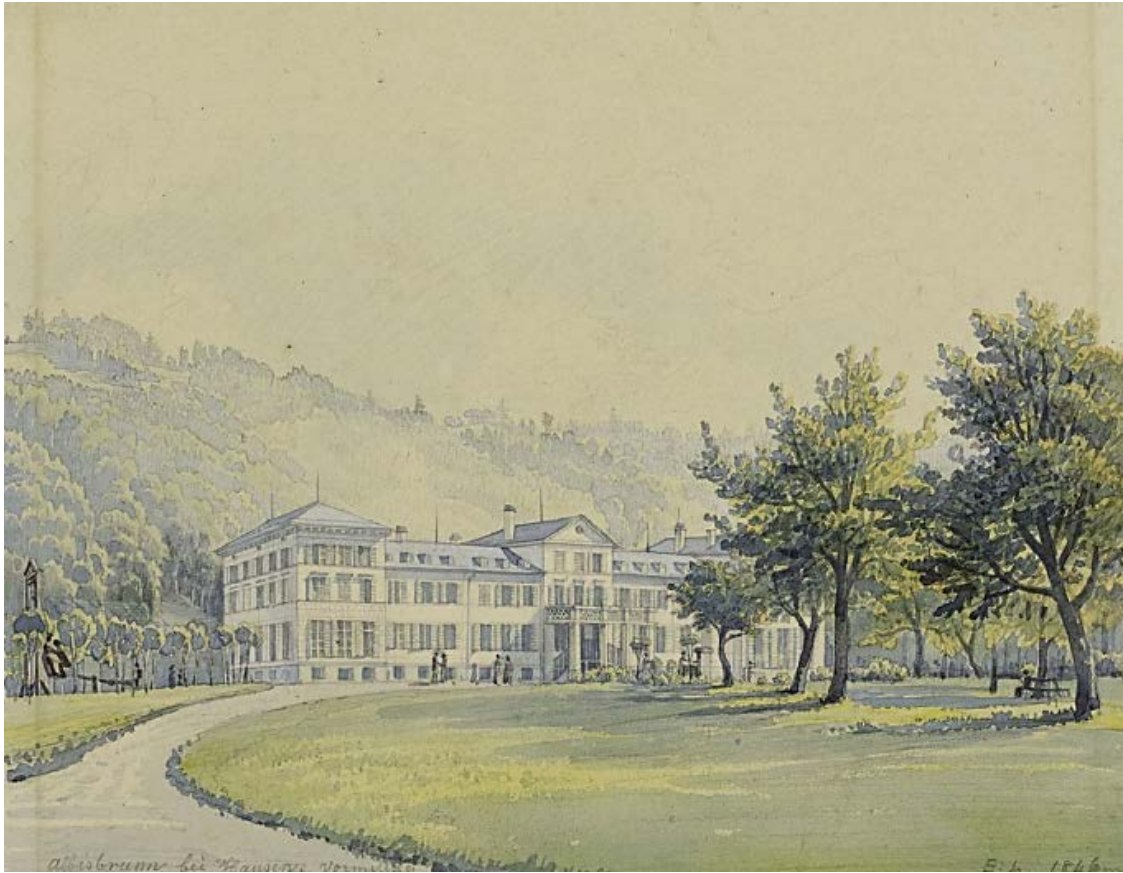


## Emanuel Labhardt Werkverzeichnis



<b>Bild-Nr.</b>	<b>263</b>	<b>Eigentümer-Nr.</b>	
<b>Bildtitel</b>		<b>Kappel (am Albis) um 1840</b>	
<b>Zeichner</b>		<b>Emanuel Labhardt</b>	
<b>Technik</b>		<b>Gouache</b>	
<b>Signaturen</b>		-	
<b>Gerahmt / ungerahmt</b>		<b>ungerahmt</b>	
<b>Masse</b>	<b>Bild</b>	<b>31,8 x 46,3 cm</b>	
<b>Eigentümer</b>		<b>unbekannt</b>	
<b>Bemerkungen</b>		<b>Unter Einfassungslinie: Rigi, Dorf und Kirche zu Cappel am Albis, Pilatus“. – Das Blatt wurde von der Galerie Kempf, damals noch Zürich, in Katalog Nr. 17, 1985, angeboten.</b>	

## Emanuel Labhardt Werkverzeichnis



<b>Bild-Nr.</b>	<b>263a</b>	<b>Eigentümer-Nr.</b>
<b>Bildtitel</b>		<b>Albisbrunn bei Hausen (Kt. Zürich), vormittag, 1846</b>
<b>Zeichner</b>		<b>Emanuel Labhardt</b>
<b>Technik</b>		<b>Aquarell</b>
<b>Signaturen</b>		<b>E.L. 1846</b>
<b>Gerahmt / ungerahmt</b>		<b>ungerahmt</b>
<b>Masse Bild</b>		<b>15,2 x 19,4 cm</b>
<b>Eigentümer</b>		<b>Los 3616, Koller Auktionen, Zürich, 28. März 2014</b>
<b>Bemerkungen</b>		<b>Nr. 61 notiert auf fixiertem Unterlagenboden</b>



## Emanuel Labhardt Werkverzeichnis



<b>Bild-Nr.</b>	<b>264</b>	<b>Eigentümer-Nr. BZWI 1.051</b>
<b>Bildtitel</b>		<b>Tiefenau, Wasserheilanstalt bei Elgg, um 1870</b>
<b>Zeichner</b>		<b>U. Güttinger (19. Jahrhundert)</b>
<b>Lithograf</b>		<b>Emanuel Labhardt</b>
<b>Lithogr. Anstalt</b>		<b>Druck von J. Reinhart Lith.</b>
<b>Technik</b>		<b>Lithographie schwarz/braun</b>
<b>Signaturen</b>		<b>Nach d.Nat.gez. U. Güttinger auf Stein gez.v. E.Labhart</b>
<b>Gerahmt / ungerahmt</b>		<b>ungerahmt</b>
<b>Masse</b>	<b>Bild</b>	<b>10,5 x 20,5 cm</b>
<b>Eigentümer</b>		<b>Winterthurer Bibliotheken</b>

## Emanuel Labhardt Werkverzeichnis



<b>Bild-Nr.</b>	<b>265</b>	<b>Eigentümer-Nr.</b>	
<b>Bildtitel</b>		<b>Uster, um 1863</b>	
<b>Zeichner</b>		<b>Emanuel Labhardt</b>	
<b>Technik</b>		<b>Bleistiftzeichnung</b>	
<b>Signaturen</b>		-	
<b>Gerahmt / ungerahmt</b>		<b>ungerahmt</b>	
<b>Masse Bild</b>		<b>20,1 x 29,5 cm</b>	
<b>Eigentümer</b>		<b>Stadt Schaffhausen</b>	
<b>Standort</b>		<b>Museum zu Allerheiligen, Schaffhausen</b>	
<b>Bemerkungen</b>		<b>Zeichnung zu Lithographie Nr. 267 Werkverzeichnis</b>	

## Emanuel Labhardt Werkverzeichnis



**Bild-Nr.** 266

**Eigentümer-Nr.**

**Bildtitel**

**Uster, 1863**

**Zeichner**

**Emanuel Labhardt**

**Technik**

**aquarellierte Bleistiftzeichnung**

**Signaturen**

**E.L. 1863**

**Gerahmt / ungerahmt**

**ungerahmt**

**Masse Bild**

**23,6 x 30,5 cm**

**Eigentümer**

**Hans Rutishauser, Kreuzlingen**

**Bemerkung**

**Kolorierte Zeichnung zu Lithographie Nr. 267  
Werkverzeichnis**

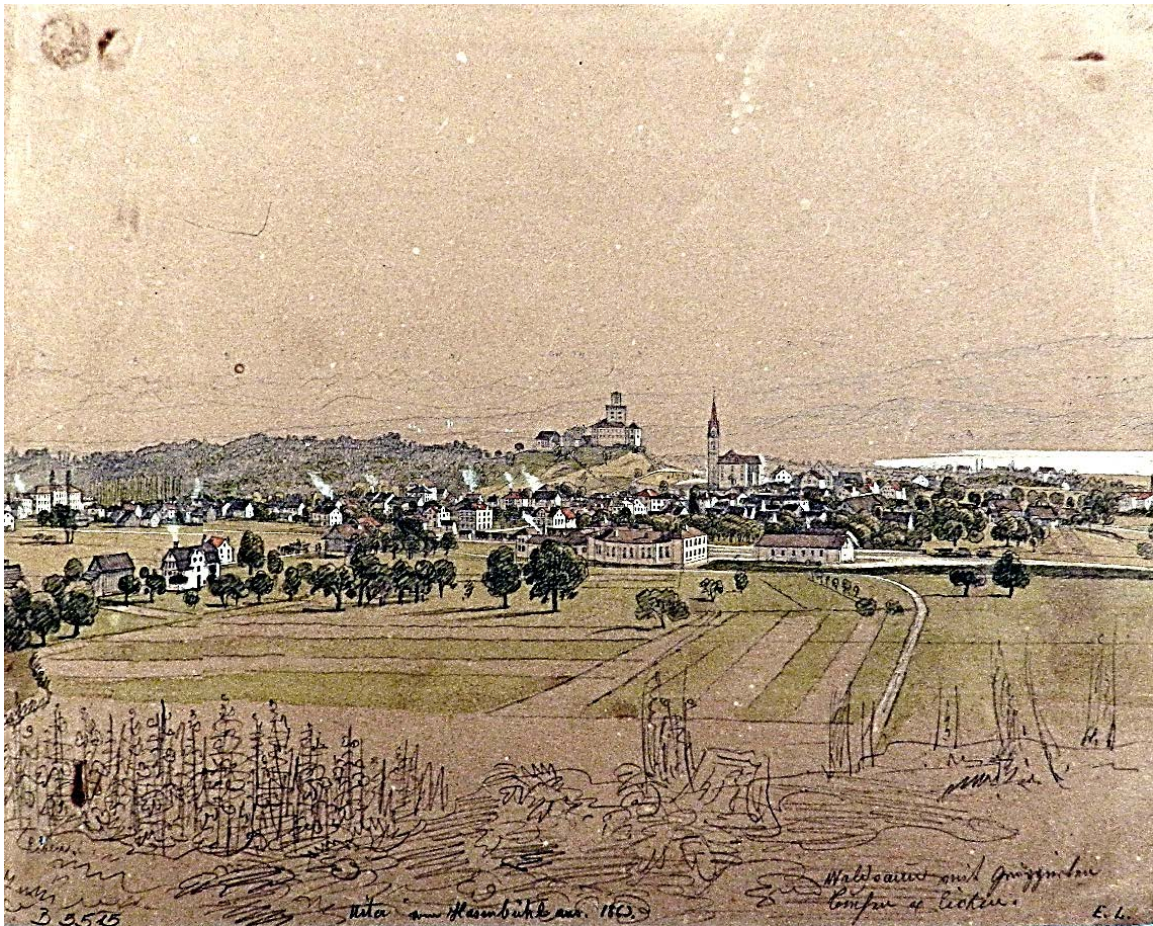


## Emanuel Labhardt Werkverzeichnis



<b>Bild-Nr.</b>	<b>129</b>	<b>Eigentümer-Nr.</b>	
<b>Bildtitel</b>		<b>Uster, 1863</b>	
<b>Zeichner/Lithograph</b>		<b>Emanuel Labhardt</b>	
<b>Technik</b>		<b>Tonlithographie</b>	
<b>Signaturen</b>		<b>gez. u Lith. v. E. Labhardt</b>	
<b>Gerahmt / ungerahmt</b>		<b>gerahmt</b>	
<b>Masse Bild</b>		<b>20,1 x 30,0 cm</b>	
<b>Eigentümer</b>		<b>privat</b>	
<b>Bemerkungen</b>			

## Emanuel Labhardt Werkverzeichnis

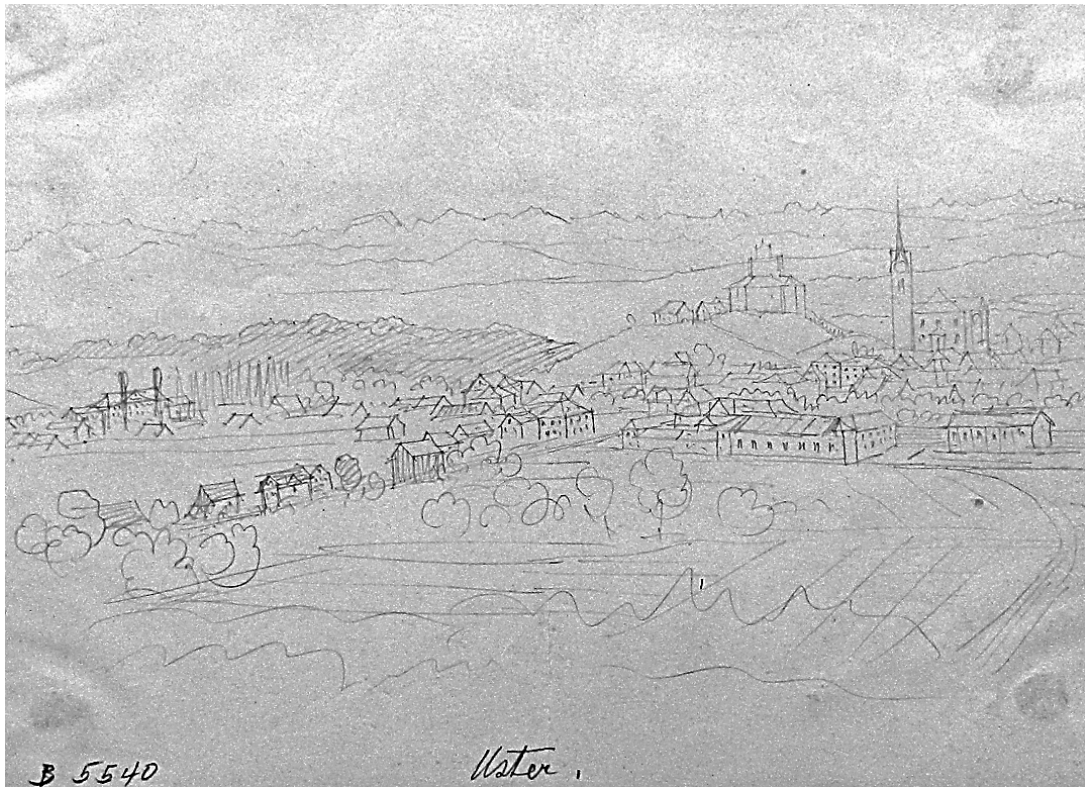


<b>Bild-Nr.</b>	<b>268</b>	<b>Eigentümer-Nr.</b>	<b>MzA, B 5515</b>
<b>Bildtitel</b>		<b>Uster, vom Hasenbühl, 1863</b>	
<b>Zeichner</b>		<b>Emanuel Labhardt</b>	
<b>Technik</b>		<b>aquarellierte Bleistiftzeichnung</b>	
<b>Signaturen</b>		<b>E.L.</b>	
<b>Gerahmt / ungerahmt</b>		<b>ungerahmt</b>	
<b>Masse Bild/Blatt</b>		<b>24,8 x 31,5 cm</b>	
<b>Eigentümer</b>		<b>Stadt Schaffhausen</b>	
<b>Standort</b>		<b>Museum zu Allerheiligen, Schaffhausen</b>	





## Emanuel Labhardt Werkverzeichnis



<b>Bild-Nr.</b>	<b>270</b>	<b>Eigentümer-Nr.</b>	<b>MzA, B 5540</b>
<b>Bildtitel</b>		<b>Uster, 1863</b>	
<b>Zeichner</b>		<b>Emanuel Labhardt</b>	
<b>Technik</b>		<b>Bleistiftskizze</b>	
<b>Signaturen</b>		-	
<b>Gerahmt / ungerahmt</b>		<b>ungerahmt</b>	
<b>Masse Bild/Blatt</b>		<b>15,2 x 20,8 cm</b>	
<b>Eigentümer</b>		<b>Stadt Schaffhausen</b>	
<b>Standort</b>		<b>Museum zu Allerheiligen, Schaffhausen</b>	

## Emanuel Labhardt Werkverzeichnis



<b>Bild-Nr.</b>	<b>271</b>	<b>Eigentümer-Nr. MzA B 5540</b>
<b>Bildtitel</b>		<b>Uster mit Bergpanorama</b>
<b>Zeichner</b>		<b>Emanuel Labhardt</b>
<b>Technik</b>		<b>Bleistiftzeichnung</b>
<b>Signaturen</b>		-
<b>Gerahmt / ungerahmt</b>		<b>ungerahmt</b>
<b>Masse Blatt</b>		<b>15,2 x 20,8 cm</b>
<b>Eigentümer</b>		<b>Stadt Schaffhausen</b>
<b>Standort</b>		<b>Museum zu Allerheiligen, Schaffhausen</b>



## Emanuel Labhardt Werkverzeichnis



<b>Bild-Nr.</b>	<b>272</b>	<b>Eigentümer-Nr. MzA, B 946</b>
<b>Bildtitel</b>		<b>Die Klause in Feuerthalen, 1858</b>
<b>Zeichner</b>		<b>Emanuel Labhardt</b>
<b>Technik</b>		<b>Aquarell über Bleistift</b>
<b>Signaturen</b>		<b>E. Labhardt</b>
<b>Gerahmt / ungerahmt</b>		<b>ungerahmt</b>
<b>Masse Bild</b>		<b>18,9 x 26,7 cm</b>
<b>Standort</b>		<b>Museum zu Allerheiligen, Schaffhausen</b>
<b>Bemerkungen</b>		

## Emanuel Labhardt Werkverzeichnis



<b>Bild-Nr.</b>	<b>273</b>	<b>Eigentümer-Nr. MzA, B 3512</b>
<b>Bildtitel</b>		<b>Landhaus mit Garten</b>
<b>Zeichner</b>		<b>Emanuel Labhardt</b>
<b>Technik</b>		<b>Bleistiftzeichnung</b>
<b>Gerahmt / ungerahmt</b>		<b>ungerahmt</b>
<b>Masse Bild/Blatt</b>		<b>16,0 x 21, 6 cm</b>
<b>Eigentümer</b>		<b>Stadt Schaffhausen</b>
<b>Standort</b>		<b>Museum zu Allerheiligen, Schaffhausen</b>
<b>Bemerkung</b>		<b>Es könnte sich um Labhardts Haus in Feuerthalen handeln</b>

## Emanuel Labhardt Werkverzeichnis



<b>Bild-Nr.</b>	<b>274</b>	<b>Eigentümer-Nr. MzA, B 5585</b>
<b>Bildtitel</b>	<b>Im Garten in Feuerthalen (Haus Labhardt) mit Blick auf Schaffhausen von Süd-Ost</b>	
<b>Zeichner</b>	<b>Emanuel Labhardt</b>	
<b>Technik</b>	<b>Bleistiftzeichnung</b>	
<b>Signaturen</b>	<b>-</b>	
<b>Gerahmt / ungerahmt</b>	<b>ungerahmt</b>	
<b>Masse Blatt</b>	<b>28,6 x 40,2 cm</b>	
<b>Eigentümer</b>	<b>Stadt Schaffhausen</b>	
<b>Standort</b>	<b>Museum zu Allerheiligen, Schaffhausen</b>	



## Emanuel Labhardt Werkverzeichnis



<b>Bild-Nr.</b>	<b>275</b>	<b>Eigentümer-Nr.</b>	<b>MzA, B 5664</b>
<b>Bildtitel</b>		<b>Unbekanntes Schloss – Wahrscheinlich Schloss Goldenberg</b>	
<b>Zeichner</b>		<b>Emanuel Labhardt</b>	
<b>Technik</b>		<b>Bleistiftzeichnung</b>	
<b>Signaturen</b>		-	
<b>Gerahmt / ungerahmt</b>		<b>ungerahmt</b>	
<b>Masse Blatt</b>		<b>24.2 x 34,2 cm</b>	
<b>Eigentümer</b>		<b>Stadt Schaffhausen</b>	
<b>Standort</b>		<b>Museum zu Allerheiligen, Schaffhausen</b>	